



RÉPUBLIQUE
FRANÇAISE

*Liberté
Égalité
Fraternité*



Tourisme et changement climatique : éléments de contexte

Eliane Métreau ■ ADEME

Tourisme et transition écologique: les enjeux

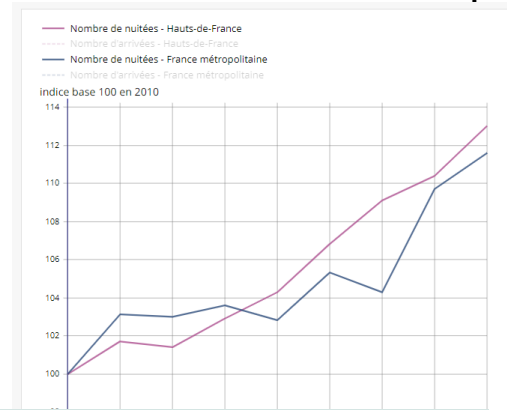
Le tourisme, un secteur impactant...

- 90 millions de touristes en France
- 2 millions d'emplois
- 8% du PIB
- 11% des émissions nationales de gaz à effet de serre
- Consommation d'eau x3 et d'énergie x4 pour certains territoires très touristiques
- +27% de déchets produit par rapport à la moyenne nationale

Et impacté par le changement climatique

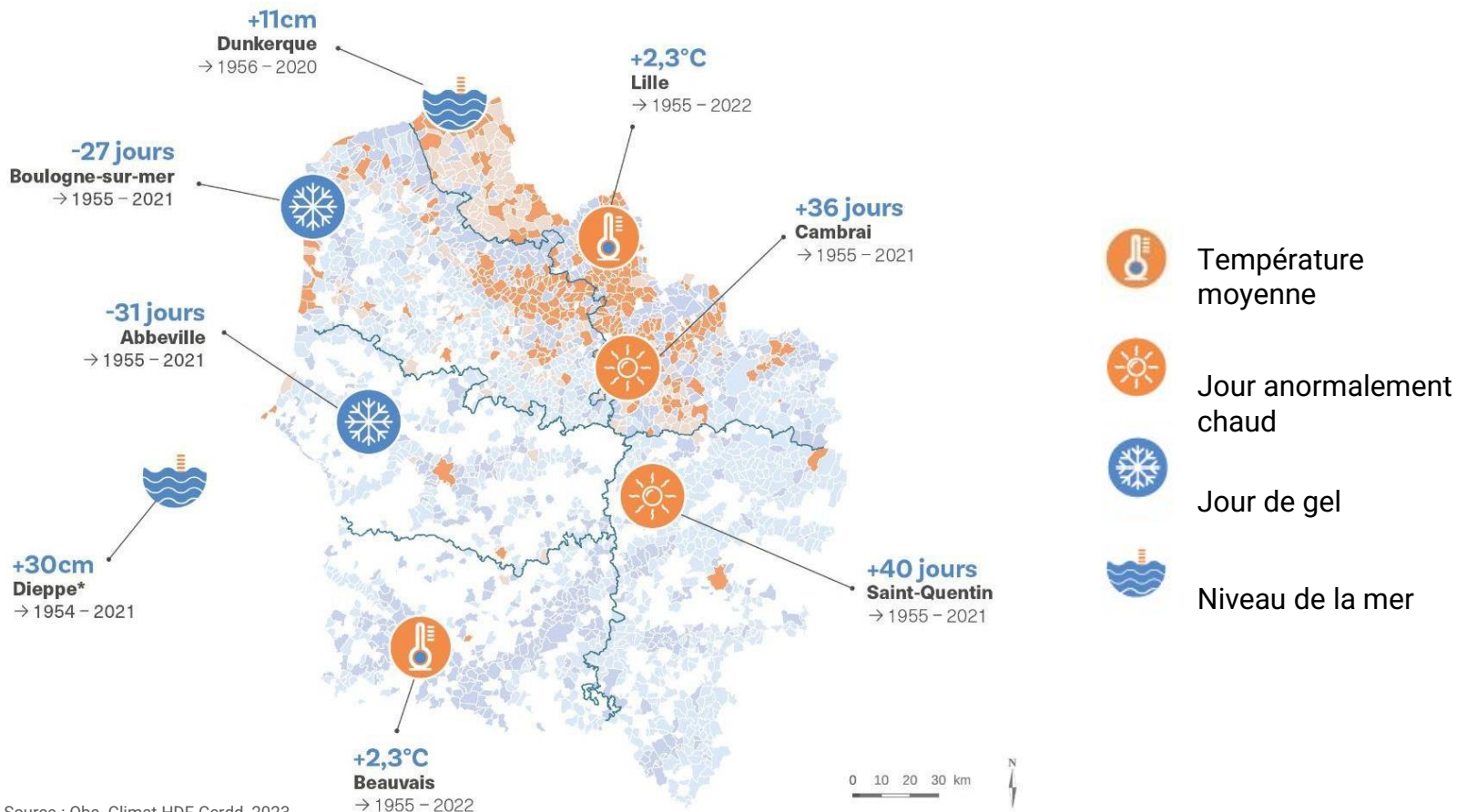
Une forte croissance du secteur touristique

Report des flux du Sud de la France vers le Nord, rallongement de la saison touristique



Evolution du nombre de nuitées dans les Hauts-de-France (INSEE)

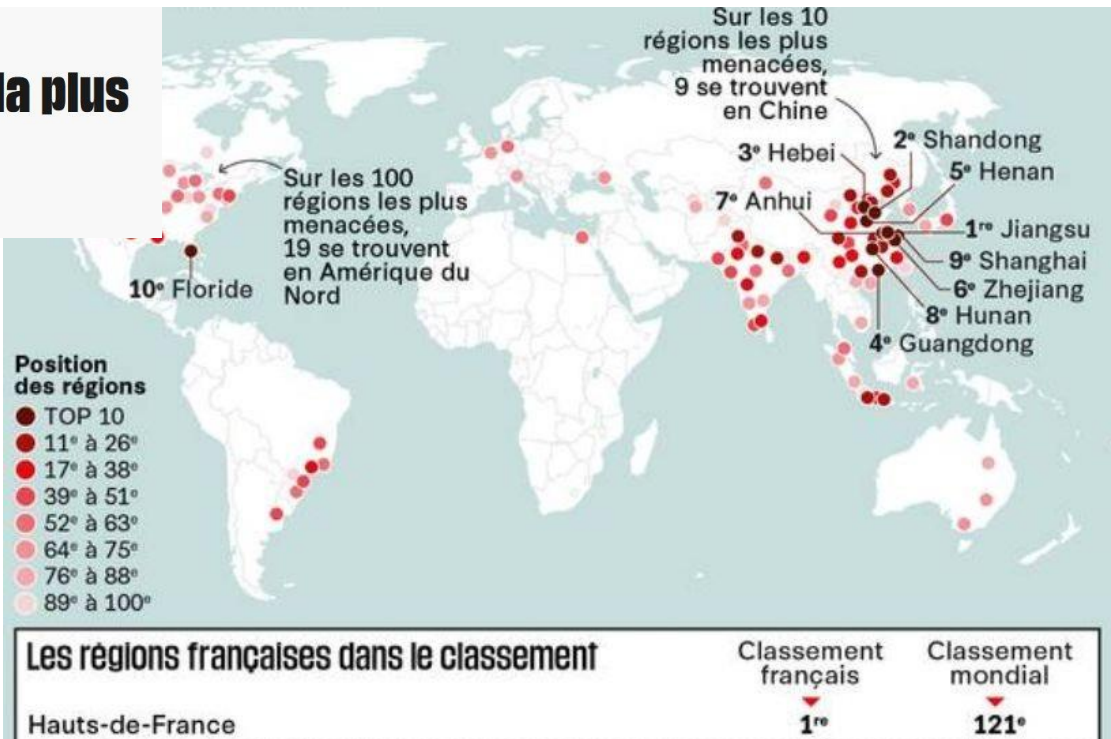
Évolutions climatiques et exposition aux risques



Les Hauts-de-France, région particulièrement vulnérable ?

Étude

La région Hauts-de-France est la plus menacée par le changement climatique dans l'Hexagone

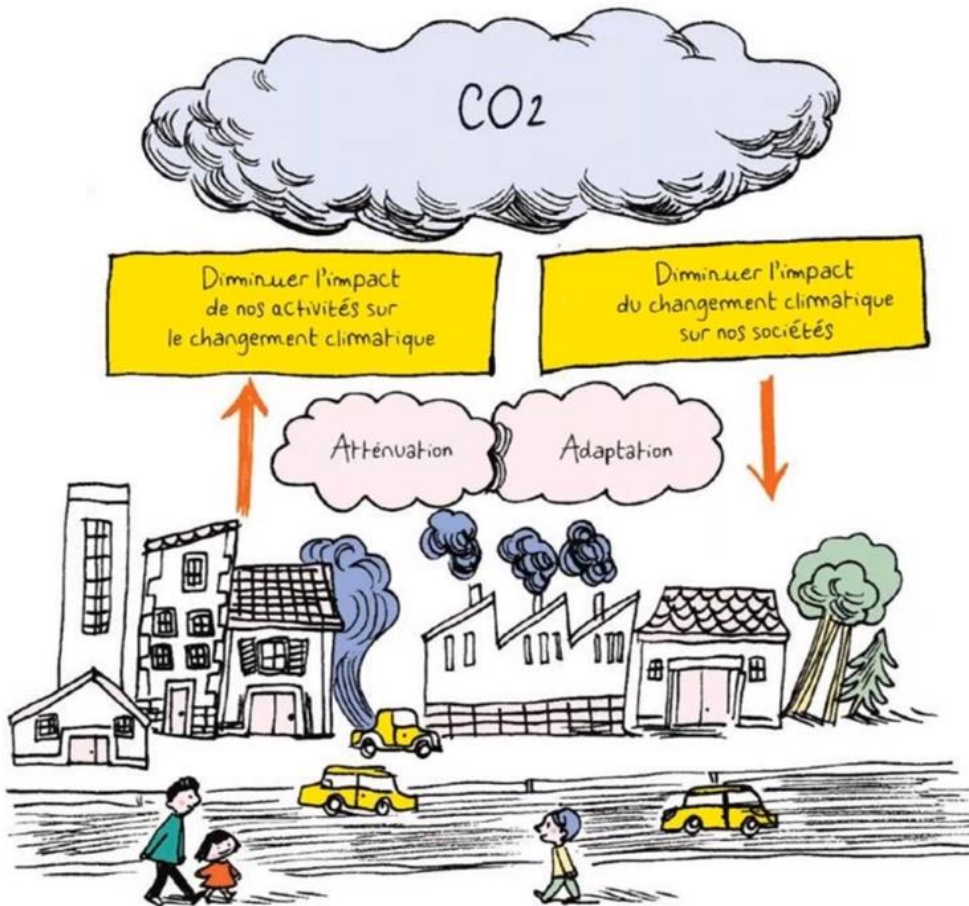


Atténuation versus Adaptation

Atténuation

Freiner le réchauffement climatique

Et éviter l'ingérable sur le long terme



Adaptation

Vivre avec le réchauffement climatique

Et gérer l'inévitable

Exemples d'actions individuelles pour la transition écologique

Lutte contre le changement climatique



Rénovation des bâtiments



- Audit énergétique/qualité de l'air
- Travaux visant 50% d'économies d'énergie



Eclairage

- Luminaires LED
- Eclairage naturel
- Etude de dimensionnement de l'éclairage



Efficacité énergétique

- Isolation des équipements
- Remplacements des équipements ou fluides frigorifiques



Economie circulaire

- Diagnostic déchets/économie circulaire
- Composteur
- Récupérateur d'eaux de pluie
- Acquisition contenants réemployables
- Gaspillage alimentaire

Ecoconception et labélisations

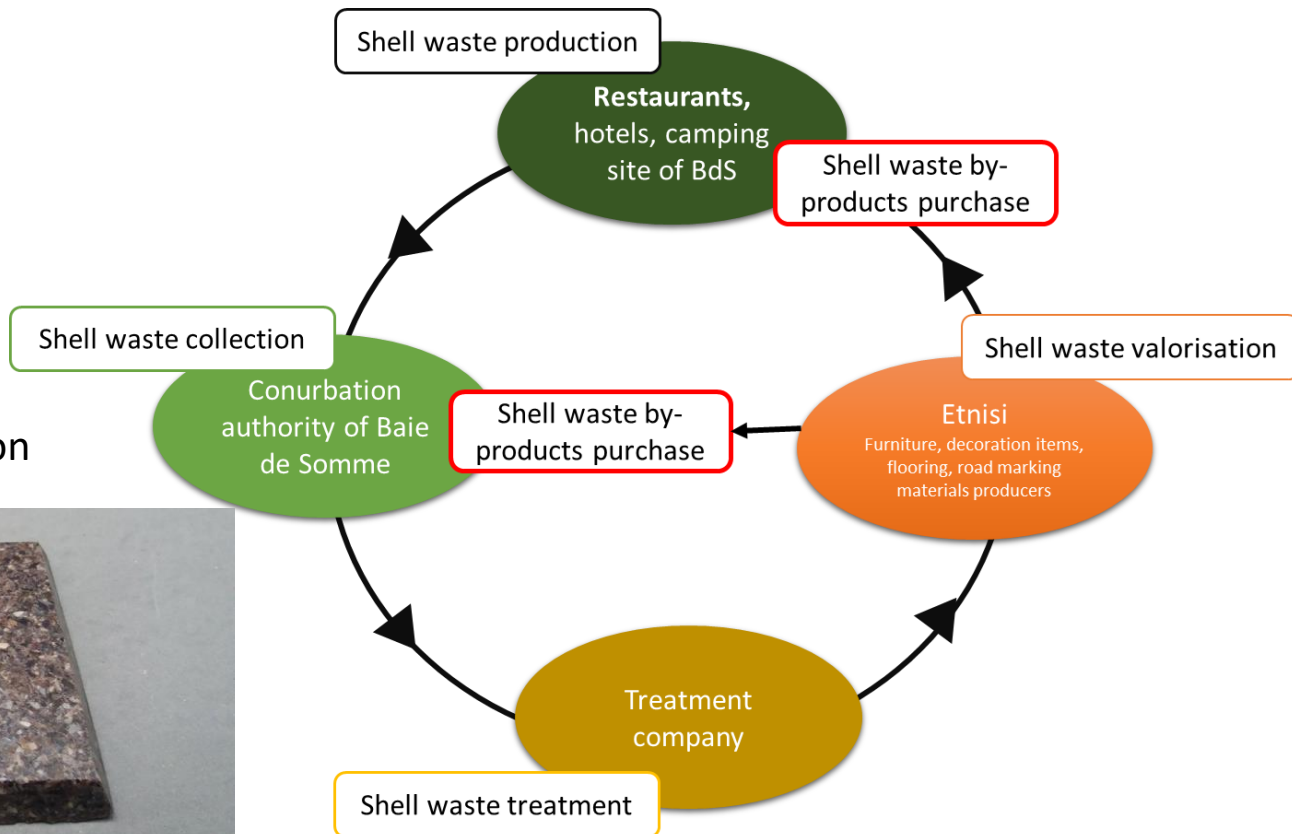


Mobilité

- Véhicule utilitaire léger frigorifique neuf
- Amélioration du système frigorifique sur un véhicule
- Vélo cargo électrique
- Abris vélo

De nouvelles formes de coopération entre opérateurs touristiques

La valorisation de déchets conchylicoles de restaurateurs de la Baie de Somme en produits à destination du secteur touristique :
Substitution + Mutualisation



Le projet BATHÔ, habitats insolites à partir de voiliers de plaisance



En savoir plus sur l'écologie touristique territoriale

librairie.ademe.fr



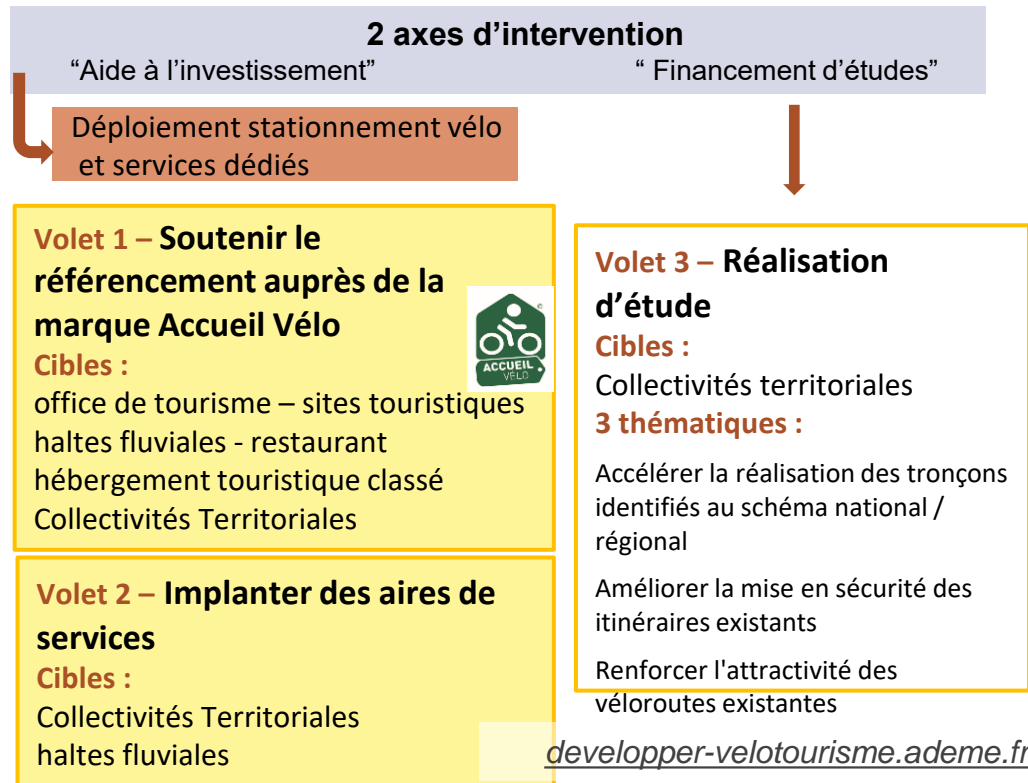
Quelques dispositifs d'aide

Fonds “tourisme durable”

- Pour les restaurateurs et hébergeurs en zones rurales et péri-urbaines
- Un soutien à l'élaboration d'un **plan d'actions** via un diagnostic
- Un financement d'une partie des coûts **d'investissement** liés à la transition écologique pour un tourisme durable.

<https://agirpourlatransition.ademe.fr/>

Développer le vélotourisme





RÉPUBLIQUE
FRANÇAISE

*Liberté
Égalité
Fraternité*

ADEME



AGENCE DE LA
TRANSITION
ÉCOLOGIQUE

Tourisme résilient : le secteur s'adapte aux changements climatiques !

Le retour d'expérience des Hauts-de-France

Eliane Métreau ■ ADEME

7 sites accompagnés en 2020-2021

**PNR Baie de Somme
Picardie maritime**

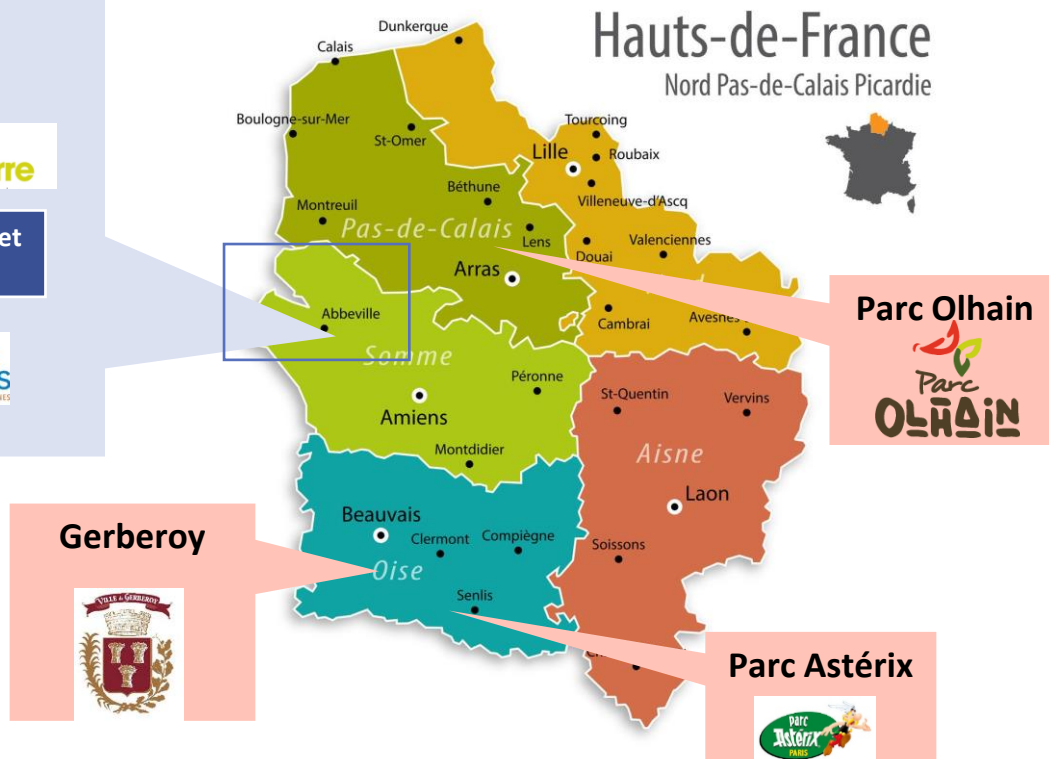


**Parc du
Marquenterre**



**Marais de Long et
Longré**

**Station
Nautique des
villes Sœurs**





There is a lot of remembrance tourism, historical tourism.

Diagnostic

Contexte et
description du
site/territoire



Exposition des
activités
aux aléas climatiques



Sensibilité
des activités à ces aléas



Hierarchisation
des vulnérabilités

0

Définir le
périmètre
d'analyse

1

Contexte externe

Identifier les aléas
pouvant menacer
les activités du
site/territoire et
comprendre
comment ils vont
évoluer

2

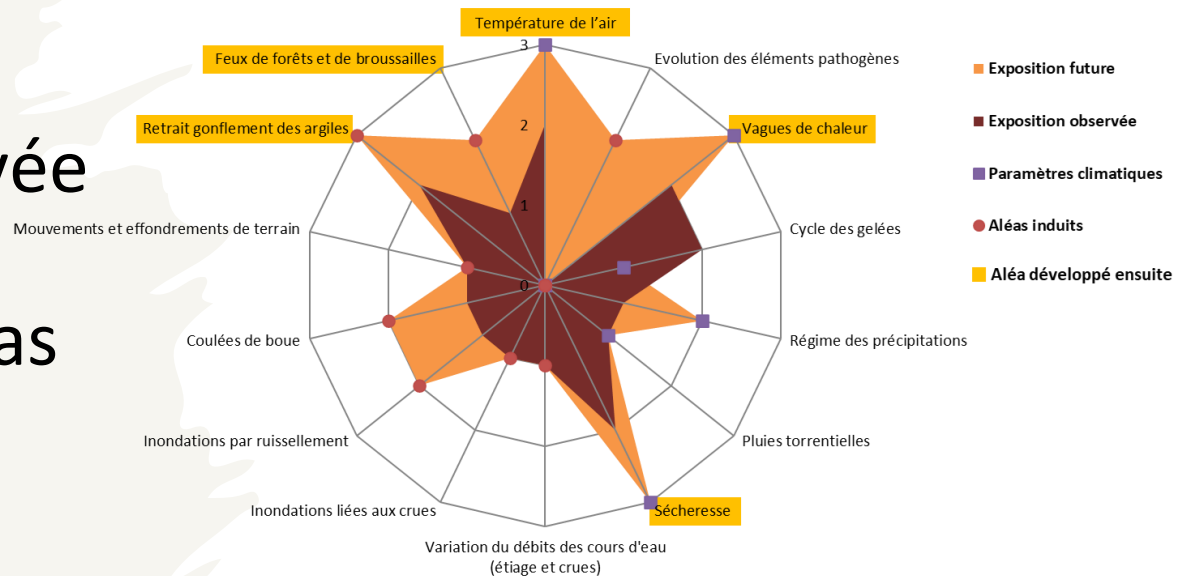
Caractéristiques internes

Comprendre dans
quelle mesure les aléas
identifiés affecteront
le site/territoire, en
fonction de sa
sensibilité et de sa
capacité à **s'adapter**

3

Mise en lumière
des différents
**impacts (menaces
et opportunités)**

Exposition observée et future de Gerberoy aux aléas climatiques 2020 à 2050



0 : Nulle, ne concerne pas mon site/activité

1 : Faible, mais concerne assez peu mon site/activité (occurrences ponctuelles d'un phénomène d'amplitude significative mais pas sévère)

2 : Moyenne, concerne mon site/activité (occurrences + fréquentes et/ou + intenses du phénomène)

3 : Élevée, concerne fortement mon site/activité (occurrences annuelles et/ou très intenses du phénomène)



Parc Astérix

de 7 jours de canicule par an à une 30aine en 2050

Du diagnostic au plan d'action

**Diagnostic de
vulnérabilité pour
le site/territoire**

3

Mise en lumière
des différents
impacts (menaces
et opportunités)



**Pistes d'action pour
une stratégie
d'adaptation**

4

Identification
d'actions clés pour
réduire la
vulnérabilité du
site/territoire

Impacts : effets (observés ou potentiels) directs ou indirects du changement climatique sur le site d'étude. Cela peut être une opportunité ou une menace pour les activités.

Vulnérabilité : degré par lequel un système risque de subir ou d'être affecté négativement par les effets néfastes des changements climatiques.



Parc du Marquenterre

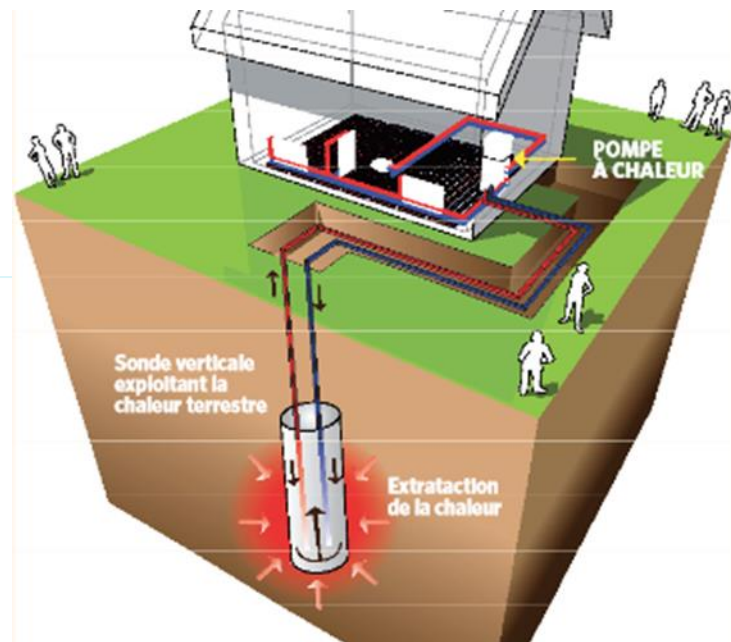
Adapter les postes d'observation
pour améliorer le confort thermique

Actions d'adaptation et d'atténuation

Végétalisation des espaces



Utiliser la géothermie pour se chauffer en hiver et se rafraîchir en été



Les supports à disposition

La vidéo sur l'accompagnement volet 1:
<https://www.youtube.com/watch?v=50hqPUAak6Q>



Un podcast l(X)périentiel sur le tourisme positif:
<https://podcasts.audiomeans.fr/-x-perientiel-le-tourisme-de-demain-6a01a240fdc9>

Episode 103 - Se mobiliser pour s'adapter aux enjeux climatiques avec Aude Andrup et Éliane Metreau de l'ADEME

Le secteur du tourisme aujourd'hui représente 11% des émissions de GES. Il faut chercher des capacités de résilience par rapport aux enjeux climatiques, les ressources et patrimoines naturels, des conséquences sur le confort touristique avec une migration vers d'autres destinations qui pousse à une r

7 fiches monographiques : diagnostic et plans d'action complets sur demande

Une synthèse de l'accompagnement

