

Le projet politique

AXE 2 : Garantir des conditions de vie adaptées aux besoins des habitants tout en protégeant l'environnement

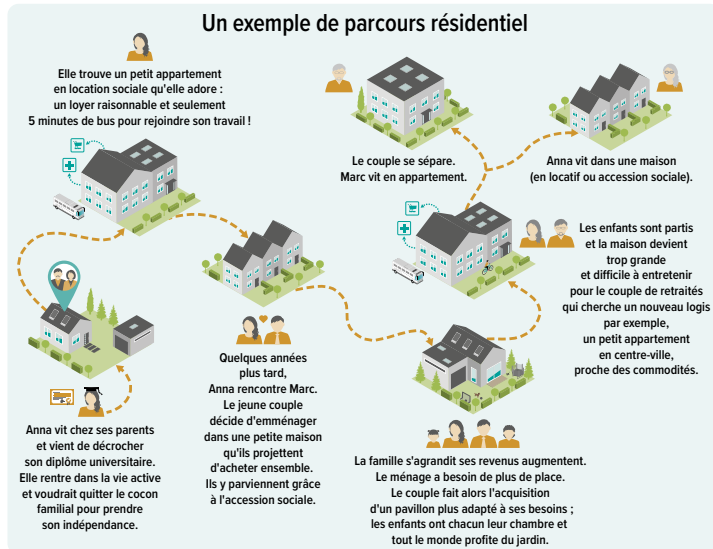
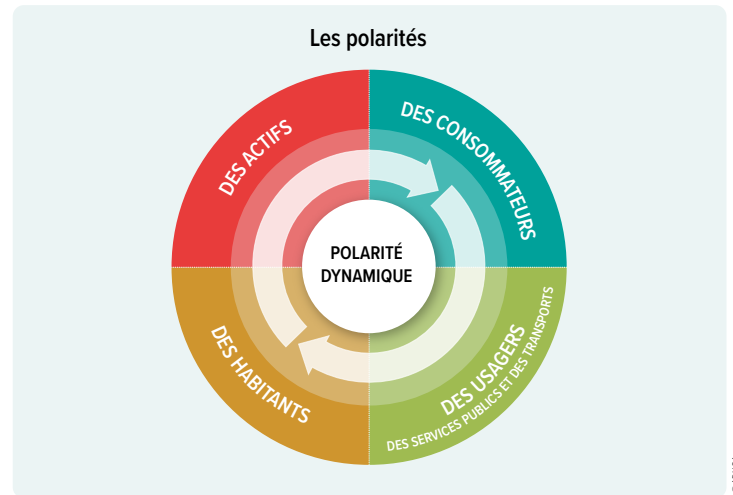
Les besoins et le quotidien des habitants évoluent : la population vieillit, les structures familiales changent, la taille des ménages diminue, les déplacements s'allongent. Le SCoT propose d'œuvrer pour que le territoire accompagne ces transformations, en organisant l'habitat et les services autour de polarités de vie, en diversifiant l'offre de logements et en facilitant des mobilités à plus faible empreinte écologique.

En quoi consiste "bien vivre" dans le Grand Amiénois ?

C'est pouvoir, au fil du temps, trouver un logement de qualité répondant à son parcours de vie, accéder facilement à des soins, à des biens ou à des services, se déplacer sans contraintes excessives et bénéficier d'un environnement agréable et favorable à la bonne santé. Le SCoT exprime la volonté d'organiser le territoire pour que ce cadre de vie soit garanti à tous, dans l'agglomération amiénoise, dans les villes structurantes comme dans les villages.

Pourquoi parler de "polarités" ?

Les polarités sont les villes et bourgs qui accueillent les services du quotidien : commerces, santé, éducation, culture, loisirs. Chercher à renforcer leur poids démographique, à conforter leurs fonctions, à y développer l'économie et l'emploi, c'est œuvrer pour garantir aux habitants de chaque bassin de vie un accès facile à ce qui leur est essentiel, sans avoir besoin de parcourir de longues distances, et ce pour maintenir une campagne dynamique.



Et pour les logements ?

Le défi est double. D'abord, améliorer l'existant : beaucoup de logements anciens sont vacants, mal isolés ou trop grands. Les rénover et les adapter permet de préserver le patrimoine du quotidien et de limiter la consommation de terrains naturels ou agricoles. La diversification de l'offre correspond à la volonté de répondre aux besoins de logements dans toutes les étapes de la vie : petits logements pour les jeunes et les seniors, maisons pour les familles, habitat adapté pour les personnes vieillissantes, habitat locatif à coût maîtrisé pour les ménages à plus faibles revenus.

Et qu'envisage-t-on pour les déplacements ?

Aujourd'hui, la voiture est incontournable pour de nombreux habitants, notamment en zones rurales. Mais cela coûte cher et génère pollution et gaz à effet de serre. La volonté est d'offrir le choix aux habitants de leur moyen de déplacement et plus d'autonomie. Cela passe par des alternatives crédibles à la voiture individuelle : transports en commun, liaisons de cars et de trains plus efficaces et complémentaires, solutions de mobilité à la demande.

Le SCoT encourage aussi la marche, le vélo et le covoiturage, qui sont adaptés à beaucoup de trajets du quotidien.

