

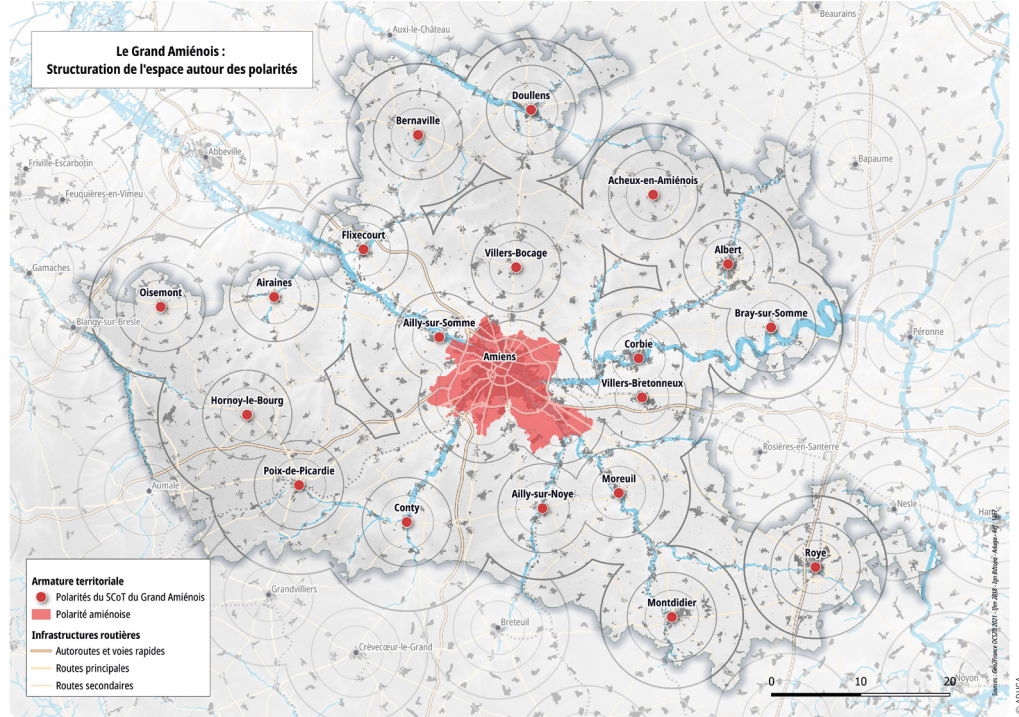
## Zoom sur ... Des polarités à conforter pour une ruralité vivante

La vitalité de la ruralité passe par une attractivité et un cadre de vie de qualité. Cela implique un accès à des services du quotidien, à une offre culturelle et inversement, ces équipements et services ne peuvent subsister qu'en concentrant à la fois des habitants, des actifs, des consommateurs et des usagers.

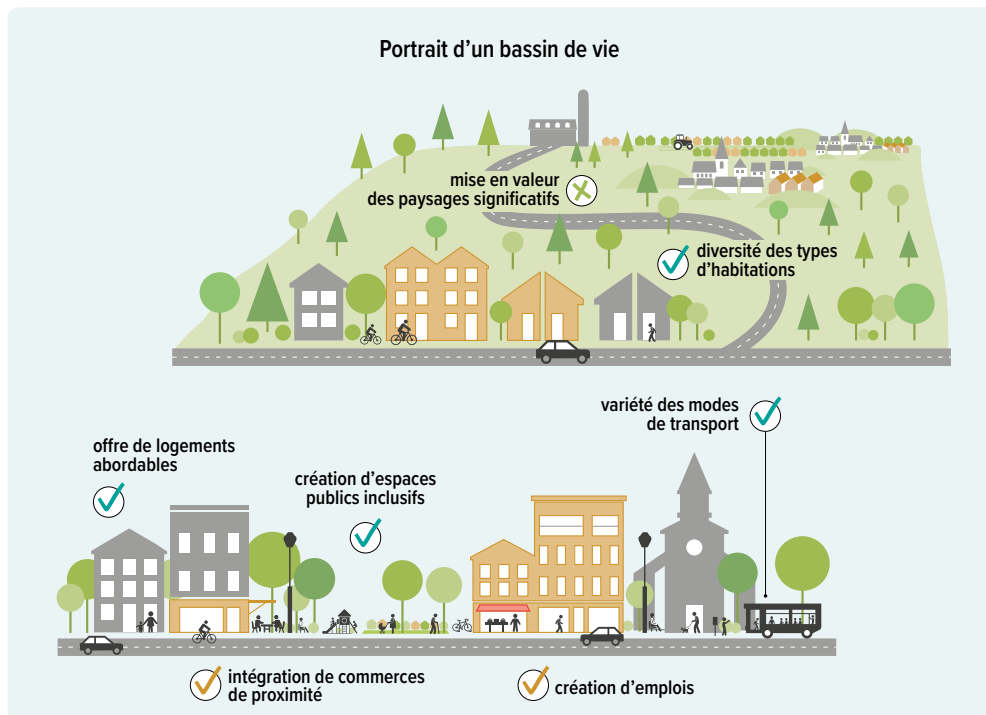
### À l'échelle du Grand Amiénois, 2 niveaux de polarités sont définis :

**La polarité urbaine d'Amiens :** Amiens et ses communes voisines offrent une gamme de services et d'équipements de niveau métropolitain : Université, offre culturelle, Centre Hospitalier, étoile ferroviaire et forte présence d'emplois. Ce niveau métropolitain doit être conforté au profit de l'ensemble des habitants du Grand Amiénois et de la Picardie, participant ainsi à l'attractivité de l'ensemble du territoire.

**19 communes** permettant une accessibilité à 15 mn de voiture individuelle aux services et équipements du quotidien pour l'ensemble des habitants du Grand Amiénois.



**Renforcer les polarités n'est pas la finalité, c'est une clé pour conserver et conforter un fonctionnement territorial durable. Ces bassins de vie sont affirmés comme étant le plus petit territoire dans lequel les habitants ont accès aux services et équipements nécessaires à leurs besoins quotidiens ou hebdomadaires.**



Le renforcement des polarités dans un territoire rural ou périurbain vise à offrir aux habitants des lieux d'emploi, de services et d'équipements en proximité de leurs lieux de résidence avec une localisation adéquate, dans des milieux de vie complets ou qui ont le potentiel de le devenir. Cela permet de donner l'opportunité à un plus grand nombre de ménages de résider à proximité des activités quotidiennes ou hebdomadaires, comme le travail, l'école, les commerces et services du quotidien, des lieux de loisirs et de vie sociale, etc. Cette proximité est porteuse de nombreux co-bénéfices : réduction des émissions de GES associées aux transports, dynamisation des commerces de proximité, optimisation des investissements dans la qualité de l'espace public et des infrastructures...